

BOLETÍN INFORMATIVO 03 - 2024 PROTOCOLO DE EMERGENCIAS

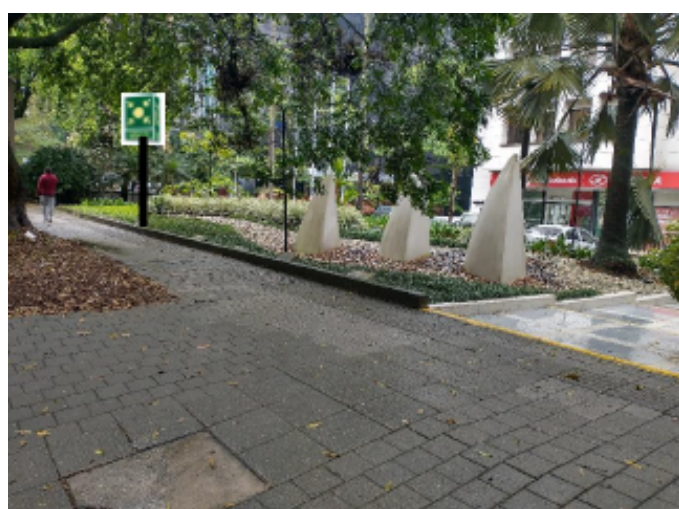
CONOCE NUESTRO PROTOCOLO DE EMERGENCIAS

Actualmente nos encontramos en el edificio Colmena ubicado Carrera 43A No 1 A - Sur 29, el contamos con el Plan de Prevención, Preparación y Respuesta ante emergencias donde TRAINING CORPORATION S.A.S. se acoge al plan por medio del Protocolo de emergencias interno.

Información de Interés:

- Nuestro mayor riesgo es el publico debido a la ubicación de la oficina.
- Se tiene 3 puntos de encuentro:

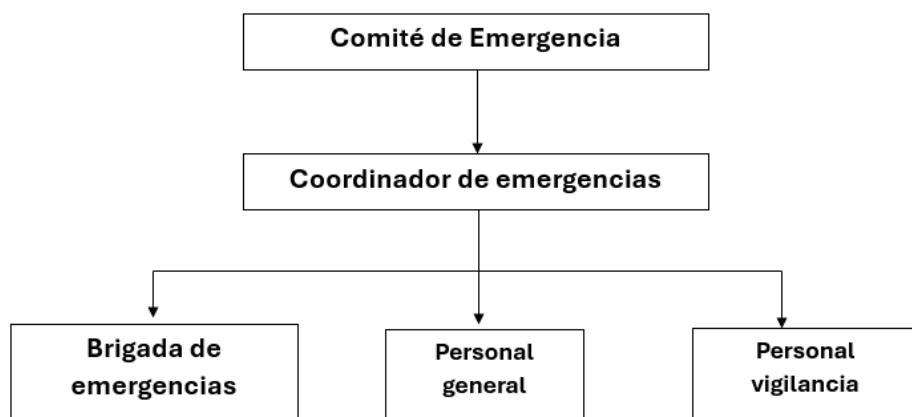
Avenida el poblado al lado izquierdo y derecho saliendo sobre el anden.



Calle 1 sur salida de vehículos sobre el anden.



- Ruta de evacuación se encuentra disponible en los ascensores.
- Elementos para atender emergencia que contamos actualmente por parte de la organización Botiquín, camilla, kit de inmovilizadores, elementos del edificio son: Extintores, Hidrantes, bomba de agua, red contraincendios, entre otros.
- Estructura organizacional de emergencias ene l edificio



- Nuestro profesional SGI es el encargado de atender una emergencia debido a su entrenamiento en emergencias; las demás personas tienen un rol de apoyo y gestión de las comunicaciones a entes externos.

BOLETÍN INFORMATIVO 03 - 2024 PROTOCOLO DE EMERGENCIAS

SISTEMA DE COMUNICACIÓN DE EMERGENCIAS

Será responsabilidad del Comité de Emergencias ponerse en comunicación con las entidades de socorro y de atención de emergencias del Valle del Aburra: (123) Bomberos, Cruz Roja, Defensa Civil, Policía.

En caso de que la emergencia sea en las instalaciones de TRAINING CORPORATION S.A.S., el profesional del SGI o en su defecto la persona que se encuentre en la oficina realizará la comunicación, quién reportará inmediatamente a portería y ellos informarán a la administración. Se debe suministrar como mínimo la siguiente información:

- Nombre completo e información de la oficina.
- Describir exactamente la naturaleza de la emergencia.
- Lugar exacto con detalles dónde ocurre la emergencia.
- Mencione si hay heridos, atrapados o personas expuestas (cuántos aproximadamente).
- Mientras llega la ayuda, mantenga la calma. Si es seguro manténgase en la línea.
- Si es posible apoye en la atención de los heridos.

A continuación se comparten algunos números de emergencias para su conocimiento:

Entidad	Teléfono /Celular
Administración del EDIFICIO COLMENA PH	3218367731
Portería EDIFICIO COLMENA PH	citófono llamada directa.
Clínica las Vegas	604- 3509000
Gobernación de Antioquia	300 305 02 95
Secretaria seccional de Salud y Protección de Antioquia	604 - 3839910
Gerente Training Corporation S.A.S.	314 603 7399
Responsable SST Training Corporation S.A.S.	3168081346
Vigía SST Training Corporation S.A.S.	3166019158
ARL SURA	4444578
EPS SURA	4486115
EPS SANITAS	018000919100
Línea Única de Emergencia	123
Bomberos	119 - 2853340 – 2853220
Cruz Roja Colombiana	3505300
Empresas Públicas de Medellín	4444115
Ejército Nacional (Cuarta Brigada)	152 – 2347513
Policía	123
Cuadrante de policía Aguacatala	3127168822
Cuadrante de policía el Castillo	3127167484
Transito Departamental	123

BOLETÍN INFORMATIVO 02 - 2024

PROTOCOLO DE EMERGENCIAS

¿QUÉ HACER EN CASOS SISMO?

Antes del sismo: “este preparado”

- Verifique que esté disponible el botiquín de primeros auxilios y demás equipos de emergencia.
- Asegúrese de mantener el equipo de comunicaciones disponible (con carga y minutos).
- Determine un lugar seguro, según donde se encuentren ubicado.

Durante el sismo. “Cuidar de su integridad personal”.

MANTENGA LA CALMA: Esto le permitirá exponerse menos a los peligros que supone un movimiento sísmico. El pánico puede ser tan peligroso como el sismo.

Si está en la oficina:

- **NO SE DESPLACE HACIA FUERA DE LAS INSTALACIONES:** Podría resultar lesionado gravemente por los objetos que pueden caer como: vidrios, muebles, estantes, edificaciones, entre otros.
- **PROTÉJASE:** En vez de correr protéjase debajo del marco de una puerta que pueda resistir (Nunca debajo de marcos de divisiones en madera) o una columna de la estructura de la oficina, protéjase también debajo de mesas o escritorios fuertes; aléjese de ventanales y de estanterías que puedan caer sobre usted así mismo de objetos inestables colgados o sin asegurar.
- Procure apagar los equipos eléctricos.
- Use las escalas o escaleras para la evacuación.
- Si usa calzado de tacón alto, deben quitárselo para evitar lesiones.
- Evite aglomerarse en las puertas de salida.
- Si se encuentran en espacios abiertos o en la vía pública, busque una zona verde o parque donde no existan cables de conexión eléctrica de alta tensión o estructuras que puedan derrumbarse.

Si vas en un vehículo

- El conductor debe aminorar la velocidad en forma lenta, pero inmediata, y estar listo a parar el vehículo al costado del camino o calle.
- Es necesario evitar el quedar en un cruce bajo nivel o bajo cables de alta tensión o puentes.
- Permanece en el interior del vehículo hasta que pase el temblor.



BOLETÍN INFORMATIVO 02 - 2024

PROTOCOLO DE EMERGENCIAS

¿QUÉ HACER EN CASOS SISMO?

Después del sismo

- ¡Mantén la calma!
- Es posible que el temblor que ocurrió sea sólo una parte del terremoto y luego puedan venir réplicas o un sismo de mayor intensidad. Permanezca en el lugar seguro varios minutos hasta que estés seguro de que no haya réplicas.
- Revisar si hay heridos y si es necesario aplica primeros auxilios. No muevas a los heridos graves a menos que estén en peligro inminente. Si no sabes de primeros auxilios deja actuar a los brigadistas.
- Apague todos los fuegos que estén encendidos y no uses fósforos, velas, etc., debido a posibles pérdidas de gas.
- Revise fuentes probables de peligro como cable de energía rotos, tubos de agua con fugas o quebradas.
- Informe a la brigada y antes de atención de desastres la situación; solo utilice el teléfono para asuntos exclusivos de la emergencia.
- No use ningún vehículo, a menos que sea necesario movilizar un lesionado. Mantén las calles despejadas.
- Los brigadistas, deben realizar el conteo de las personas para determinar si estas todas.
- Si queda atrapado use una señal visible o sonora para llamar la atención.
- Al evacuar hágalo rápido, pero sin correr y no se devuelva por ningún motivo. No lleve objetos que obstaculicen su desplazamiento.
- Implemente el procedimiento de investigación de incidentes y accidentes establecido en el SGI.

